

附錄十二、109 年 7 月 10 日「捷運環狀線南環段 DF115 標潛盾隧道穿越『擬定新店都市計畫(更新單元 5)細部計畫』特(專三)基地介面研商會議」會議紀錄

副本

檔 號：
保存年限：

檔 號：
保存年限：

新北市政府都市更新處 函

地址：22066 新北市板橋區漢生東路 266 號 2 樓
承辦人：李宗倫
電話：(02)29506206 分機 304
傳真：(02)29506556
電子信箱：AM0081@ms.ntpc.gov.tw



104
臺北市中山區新生北路 2 段 51 號 1 樓
受文者：城宇國際顧問有限公司

發文日期：中華民國 109 年 7 月 28 日
發文字號：新北更事字第 1094708479 號
速別：普通件
密等及解密條件或保密期限：
附件：

主旨：有關臺北市捷運工程局於 109 年 7 月 10 日召開「捷運環狀線南環段 DF115 標潛盾隧道穿越『擬定新店都市計畫(更新單元 5)細部計畫』」特(專三)基地介面研商會議」會議紀錄一案，詳如說明，請查照。

說明：

- 一、依臺北市捷運工程局 109 年 7 月 23 日北市捷土字第 1093016959 號函及其附件(諒達)辦理。
- 二、有關本次會議紀錄涉及「擬訂新北市新店區寶元段 26 地號等 23 筆(原 21 筆)土地都市更新事業計畫案」之建物規劃配置部分，請將本次會議紀錄及相關圖面等資料納入事業計畫書附錄章節補充；另因涉及上開事項，以致建物規劃配置變更，請貴公司依相關意見修正後，續提新北市都市更新及爭議處理審議會。
- 三、副本抄送市府工務局：有關會議紀錄結論涉及貴管權責部分，仍請依相關規定妥處。

正本：總行營造興業股份有限公司(代表人：吳金燕)
副本：城宇國際顧問有限公司(含附件)、簡俊卿建築師事務所、新北市政府工務局(含附件)、新北市政府都市更新處更新事業科

處長張壽文

臺北市捷運工程局 函

地址：10448 臺北市中山區中山北路 2 段 48 巷 7 號 13 樓
承辦人：張淑惠
電話：0225215550 轉 8269
傳真：0225217639
電子信箱：shchang@trts.dorts.gov.tw

受文者：新北市政府都市更新處

發文日期：中華民國 109 年 7 月 23 日
發文字號：北市捷土字第 1093016959 號
速別：普通件
密等及解密條件或保密期限：
附件：1、簽到單；2、會議記錄。(11037354_1093016959_1_ATTACHMENT1.pdf、11037354_1093016959_1_ATTACHMENT2.pdf、11037354_1093016959_1_ATTACHMENT3.pdf)

主旨：檢送 109 年 7 月 10 日本局召開之「捷運環狀線南環段 DF115 標潛盾隧道穿越『擬定新店都市計畫(更新單元 5)細部計畫』」特專三基地介面研商會議」會議紀錄，請查照。

說明：依據 109 年 7 月 8 日北市捷土字第 1093015666 號開會通知續辦。

正本：總行營造興業股份有限公司、簡俊卿建築師事務所、台灣世曦工程顧問股份有限公司、臺北市捷運工程局綜合規劃處、新北市政府城鄉發展局、新北市政府捷運工程局、新北市政府都市更新處

副本：電 2020/07/28 文 18:44:00 交 換 章

捷運環狀線南環段 DF115 標潛盾隧道穿越「擬定新店都市計畫(更新單元 5)細部計畫」特專三基地介面研商會議

一、時 間：中華民國 109 年 7 月 10 日（星期五）上午 9 時 30 分

二、地 點：臺北市政府捷運工程局 9 樓土木建築設計處第 1 會議室

三、主 席：廖副處長純璋

紀錄：張中豪

四、出席單位：

總行營造興業股份有限公司

吳明榮 廖修元 王新榮

簡俊卿建築師事務所

楊智傑 黃資博 謝文龍

新北市政府城鄉發展局

電話通知不派員

新北市政府都市更新處

林淑鍊 蔡偉

新北市政府捷運工程局

莊雅竹 李沛瑾

台灣世曦工程顧問股份有限公司

譚生明

臺北市政府捷運工程局綜合規劃處

劉建

臺北市政府捷運工程局土木建築設計處

張中豪

五、討論：

(一)、捷運環狀線南環段 DF115 標細部設計廠商：

- 1、依據總行營造 109.7.1 以 E-mail 方式提供之配置，特專三建物西北角柱與潛盾隧道外緣之淨距約 1.0M；另特專三建物左側之公園地下停車場下方有捷運潛盾隧道穿越，相關位置如附圖 1。
- 2、特專三建物連續壁深度為 32.095M，潛盾隧道頂部距離地面約 18.495M，特專三建物連續壁與潛盾隧道間最近距離 1.0M，相關剖面位置如附圖 2。
- 3、公園地下停車場開挖深度距離地面 13.1M，設置長 15.6M 之 H 型鋼樁為臨時擋土措施，捷運潛盾隧道距離地面 17.91M，隧道頂部距離停車場底板 6.8M、距離 H 型鋼 2.2M，相關剖面位置如附圖 3。
- 4、特專三 B5 建物之地下開挖及結構體工程必須 112 年 12 月前完成，其開挖解壓引致之地層變位才不會影響捷運隧道之結構安全。
- 5、公園地下停車場之型鋼樁採可回收工法，需於 112 年 12 月前拔除；中間樁需控制在停車場底版面以下 2M 之內的範圍，以避免影響捷運潛盾隧道安全。

(二)、特專三實施者-總行營造興業股份有限公司：

1、 確認 DF115 標細部設計廠商簡報中特專三建物及公園地下停車場與捷運隧道相對位置為本公司最終設計成果。

2、 特專三案預計於 110 年 9 月開工，特專三地下結構部分將於 111 年 2 月完成，而公園地下停車場 H 型鋼將於 111 年 1 月完成拔樁。

六、結論：

(一)、DF115 設計廠商與總行營造公司雙方確認捷運路線與特專三建物及公園地下停車場相關位置及剖面圖，如附圖 1、2、3。

(二)、為確保潛盾隧道鑽掘順利，針對本案範圍請 DF115 標設計廠商編列適當地下障礙物探測費用，並納入施工特定條款中提醒施工廠商辦理，請總行營造公司於必要時協助捷運施工廠商於特專三基地進行相關探測作業。

(三)、請總行營造公司於施工合約，要求廠商施作連續壁品質，避免施工中發生坍孔現象，並提供鄰近捷運隧道工區的完整施工紀錄，包括：特專三基地建物連續壁溝槽/壁體超音波檢測及混凝土澆置紀錄，公園地下停車場型鋼樁拔樁紀錄與照片；前述紀錄資料請總行營造公司施作完成彙整後，函送本局作為後續捷運施工之參考。

(四)、為避免特專三案開挖解壓之引致地層變位，進而影響捷運隧道之結構安全，特專三建物之地下開挖及結構體工程，以及公園地下停車場臨

時擋土措施樁 H 型鋼，均需於 112 年 12 月前完成及拔除。

(五)、本局將於特專三案申請建照會審作業時，將前述意見納入，請總行營造公司配合辦理。

八、散會。

南環段隧道線形與特專三建物調整後配置

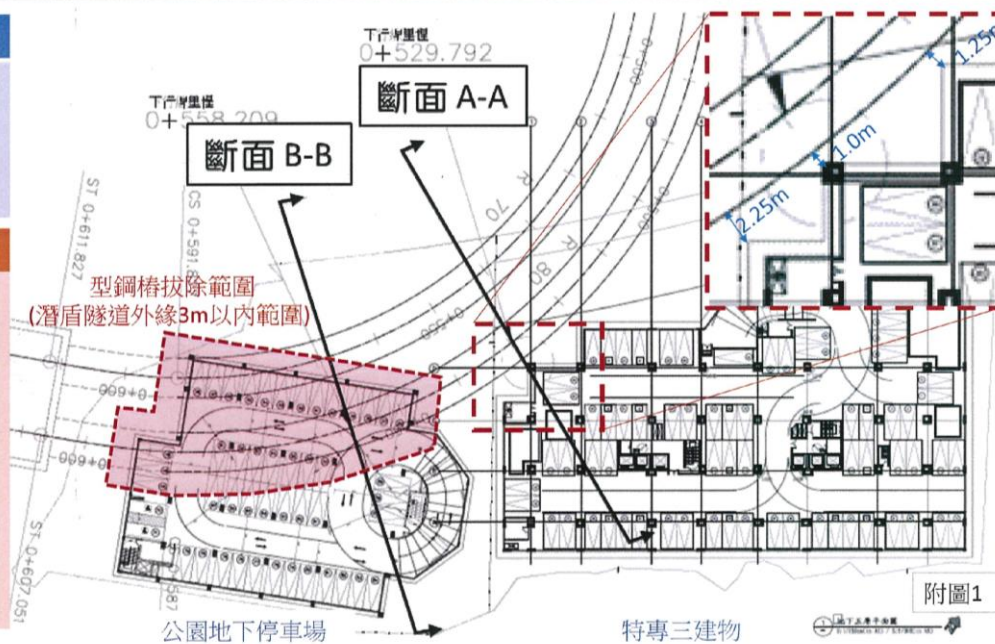
DF115

依據: 特專三7/1提供配置檢核

- 特專三建物西北角柱與隧道外緣之淨距約1.0m
- 公園地下停車場下方約18m為捷運潛盾隧道穿越，其型鋼樁距離隧道頂部至少還有2.2m淨距

限制條件

- 特專三B5建物之地下開挖及結構工程必須112年12月前完成，其開挖解壓引致之地層變位才不會影響捷運隧道之結構安全
- 公園地下停車場之型鋼樁採可回收工法，需於112年12月前拔除；中間樁約在開挖面以下2m之內的深度，以避免與捷運潛盾隧道高程衝突。
- 請提供型鋼樁及中間樁的施工(含拔除型鋼樁)記錄，以確認相對位置，確保潛盾機施工安全



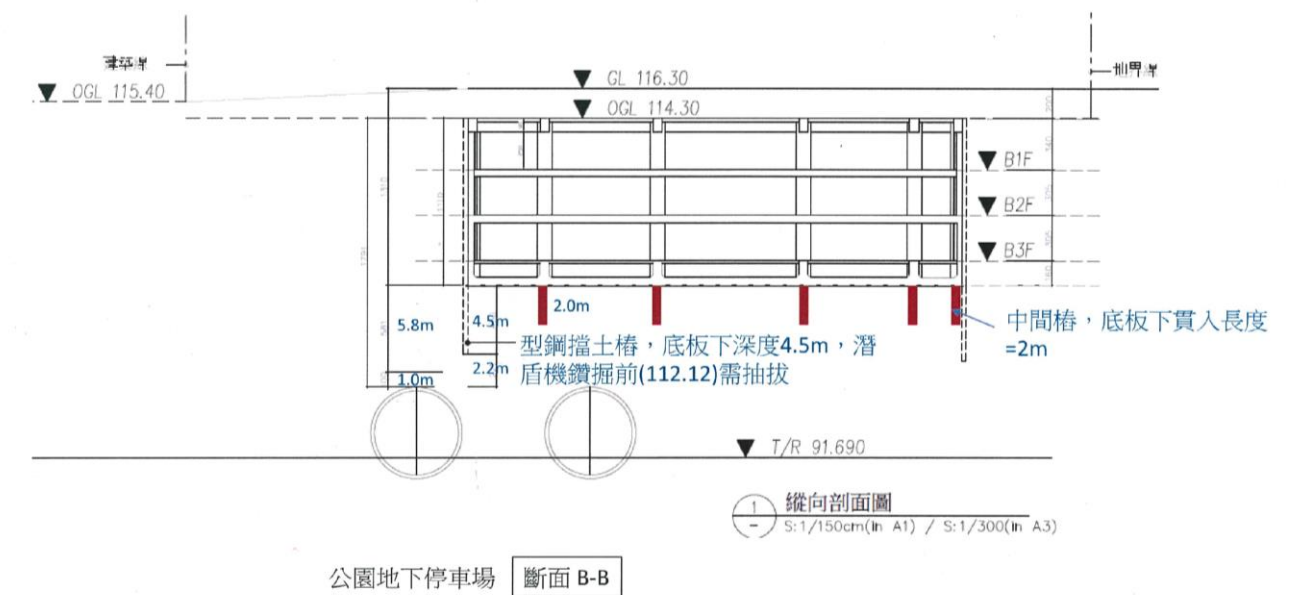
附圖1

1

捷運潛盾隧道穿越公園地下停車場

DF115

附圖3



縱向剖面圖
S:1/150cm(In A1) / S:1/300(In A3)

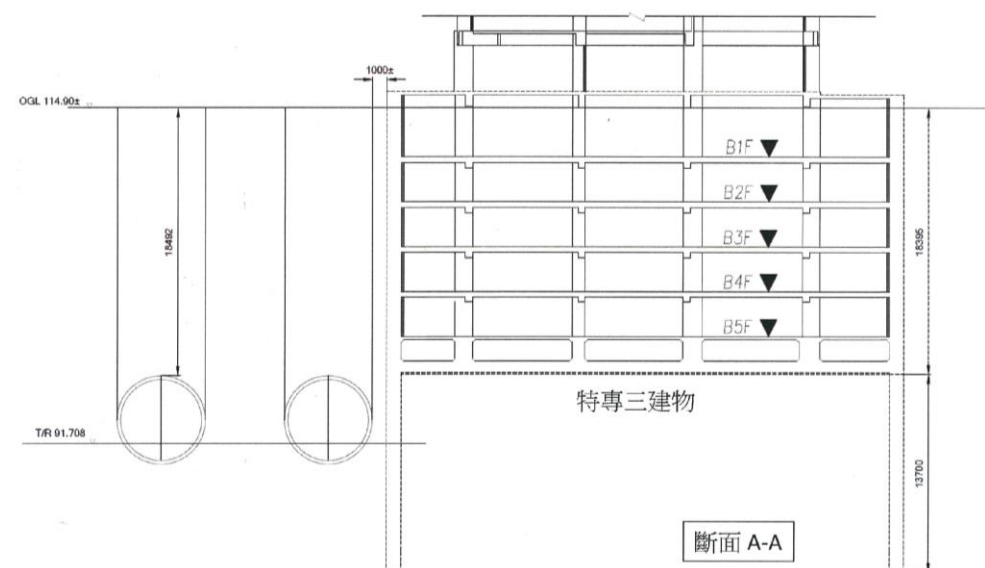
公園地下停車場 断面 B-B

3

捷運潛盾隧道近接特專三建物

DF115

附圖2



断面 A-A

2